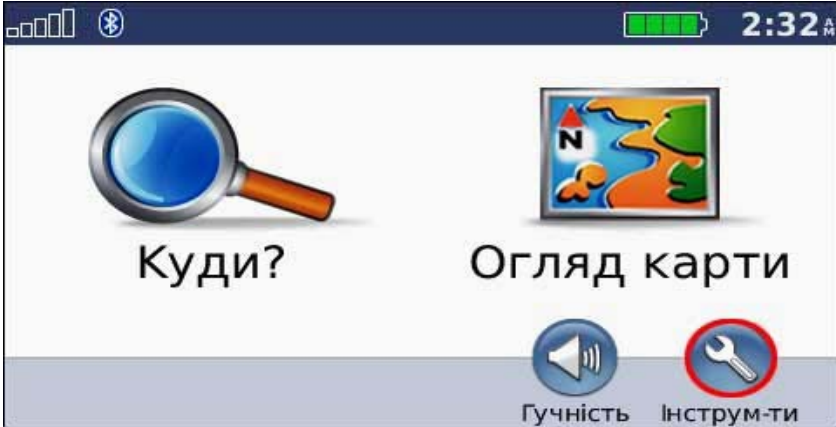
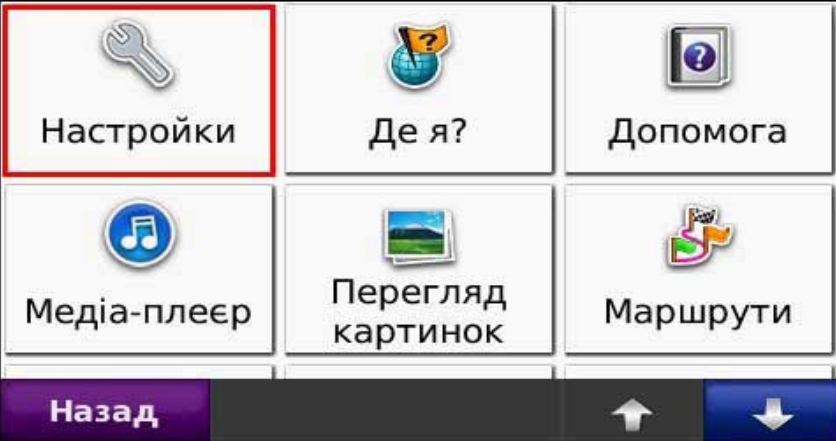


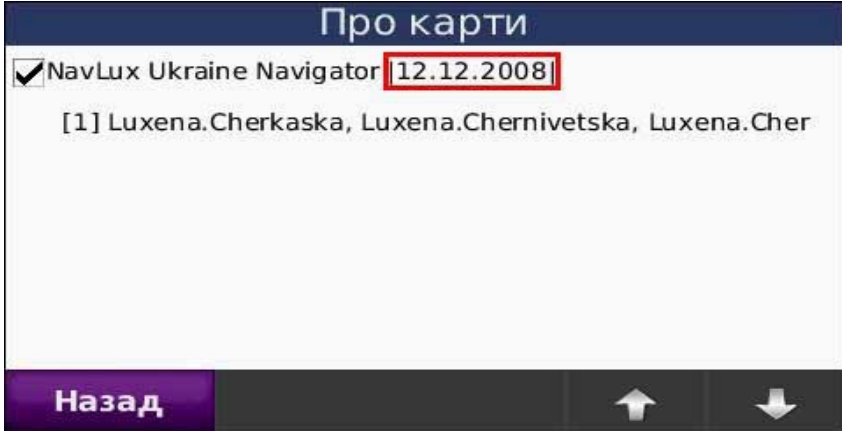


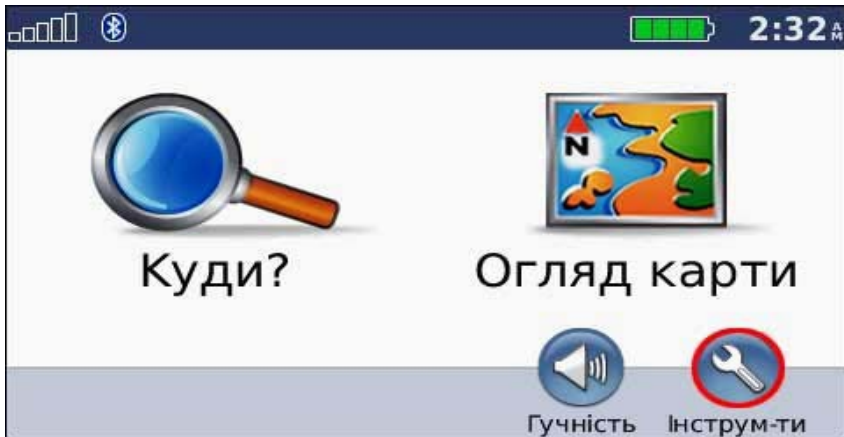
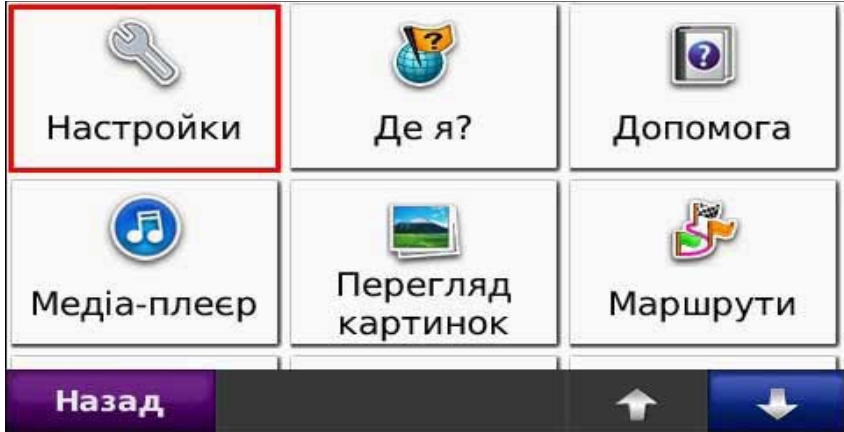
# ІНСТРУКЦІЯ ПО ОБНОВЛЕННЮ КАРТИ УКРАЇНИ «NavLux» ДЛЯ GPS-НАВИГАТОРОВ GARMIN

1. **Перевірка поточної версії встановленої карти на Вашому GPS-навігаторі:**

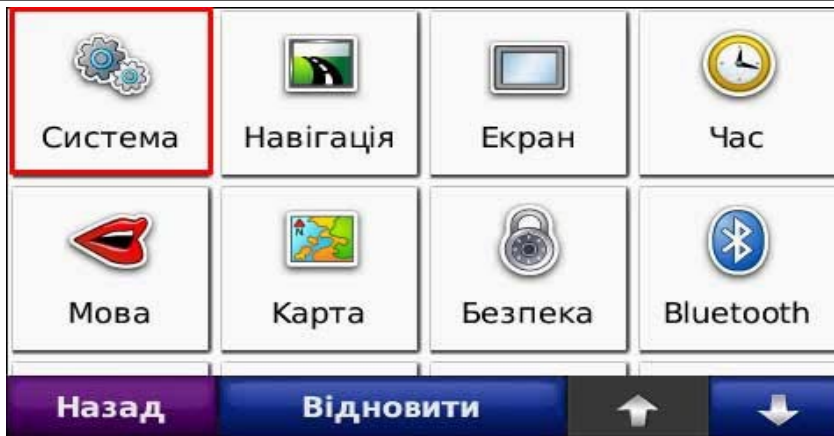
А	 <p>The screenshot shows the main navigation interface. At the top, there are status icons for signal strength, Bluetooth, battery level, and the time 2:32 AM. The main area features two large buttons: 'Куди?' (Where?) with a magnifying glass icon and 'Огляд карти' (Map view) with a map icon. At the bottom, there are two smaller buttons: 'Гучність' (Volume) with a speaker icon and 'Інструменти' (Tools) with a wrench icon.</p>
Б	 <p>The screenshot shows a menu of application functions. The 'Настройки' (Settings) button, which has a wrench icon, is highlighted with a red border. Other buttons include 'Де я?' (Where am I?) with a location pin icon, 'Допомога' (Help) with a question mark icon, 'Медіа-плеєр' (Media player) with a music note icon, 'Перегляд картинок' (Image gallery) with a landscape photo icon, and 'Маршрути' (Routes) with a route icon. At the bottom, there are navigation buttons: 'Назад' (Back), an up arrow, and a down arrow.</p>
В	 <p>The screenshot shows the system settings menu. The 'Карта' (Map) button, which has a map icon, is highlighted with a red border. Other buttons include 'Система' (System) with a gear icon, 'Навігація' (Navigation) with a road icon, 'Екран' (Screen) with a monitor icon, 'Час' (Time) with a clock icon, 'Мова' (Language) with a mouth icon, 'Безпека' (Security) with a padlock icon, and 'Bluetooth' with the Bluetooth symbol. At the bottom, there are navigation buttons: 'Назад' (Back), 'Відновити' (Refresh), an up arrow, and a down arrow.</p>

Г	
Д	

**2. Чтобы посмотреть Device ID своего прибора (на примере автомобильного GPS серии nuvi), необходимо выполнить следующий ряд действий.**

А	
Б	

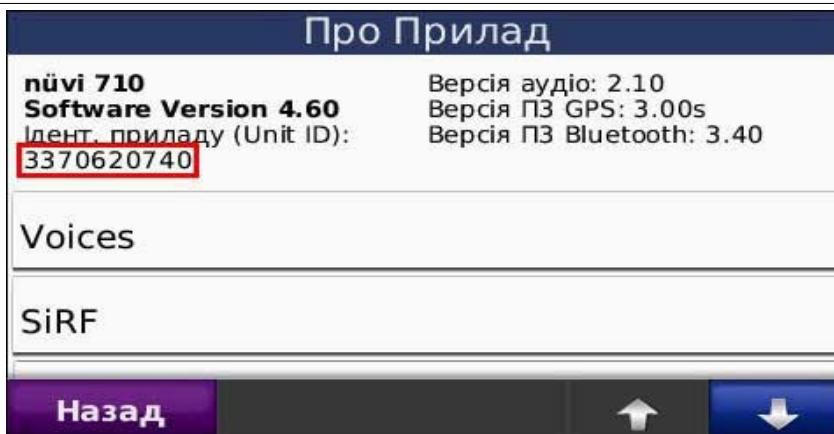
В



Г



Д



3. Для того, чтобы получить доступ к обновлению карты Украины, необходимо ввести лицензионные данные: № лицензии (Номер лицензии: ), идентификатор устройства (ID устройства: ) и код разблокировки (Код: ) в соответствующие поля по адресу [http://kostrovoe.com.ua/\\_module/get\\_update1.php](http://kostrovoe.com.ua/_module/get_update1.php)

Номер лицензии:

ID устройства:

Код:

4. После завершения загрузки обновления, полученный файл необходимо разархивировать в любую папку, после чего запустить файл установки «Setup.exe» из папки «CD\_Contents». Теперь следуем инструкциям программы:



## License Agreements

Please read the following license agreements carefully. Scroll down to see the entire agreements.

SOFTWARE LICENSE AGREEMENT FOR GARMIN SOFTWARE  
=====

THIS SOFTWARE IS OWNED BY GARMIN LTD. OR ITS SUBSIDIARIES ("GARMIN") AND IS PROTECTED UNDER COPYRIGHT LAWS AND INTERNATIONAL COPYRIGHT TREATIES. THIS SOFTWARE IS LICENSED, NOT SOLD. THIS SOFTWARE IS PROVIDED UNDER THE FOLLOWING LICENSE WHICH DEFINES WHAT YOU MAY DO WITH THE PRODUCT AND CONTAINS LIMITATIONS ON WARRANTIES AND/OR REMEDIES.

IMPORTANT: CAREFULLY READ THIS LICENSE BEFORE USING THIS PRODUCT. INSTALLING, COPYING, OR OTHERWISE USING

Do you accept all the terms of the preceding license agreements?  
If so, select both checkboxes.  
If not, select "Exit."

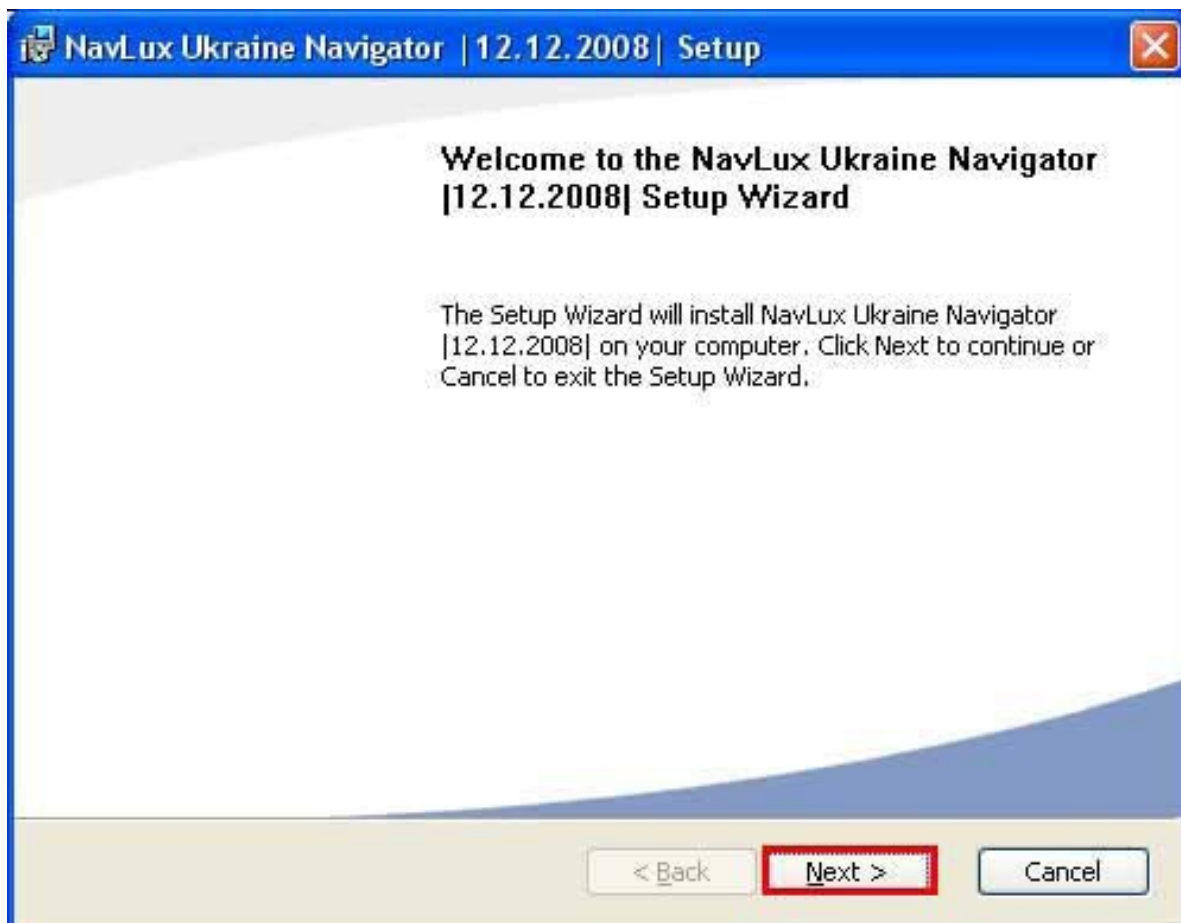
I accept the software License Agreement

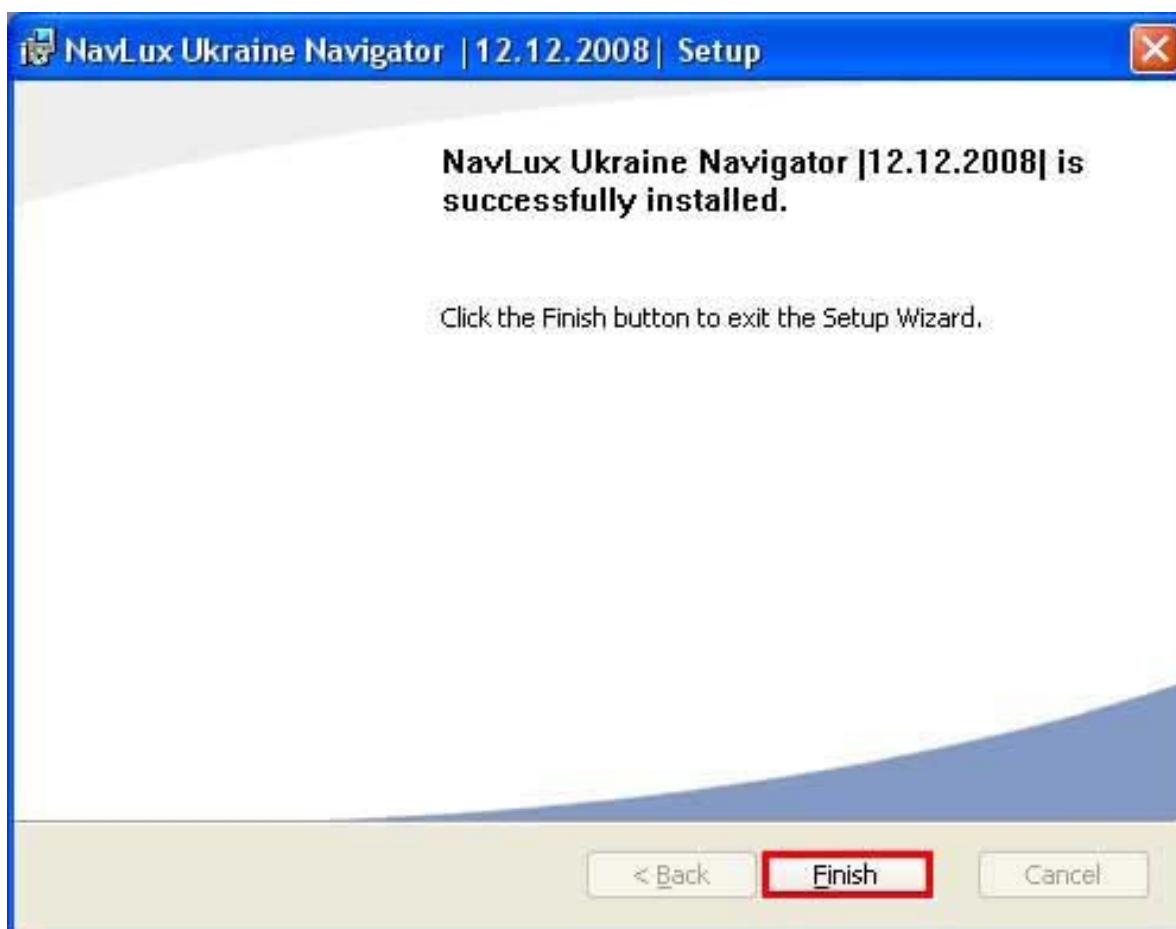
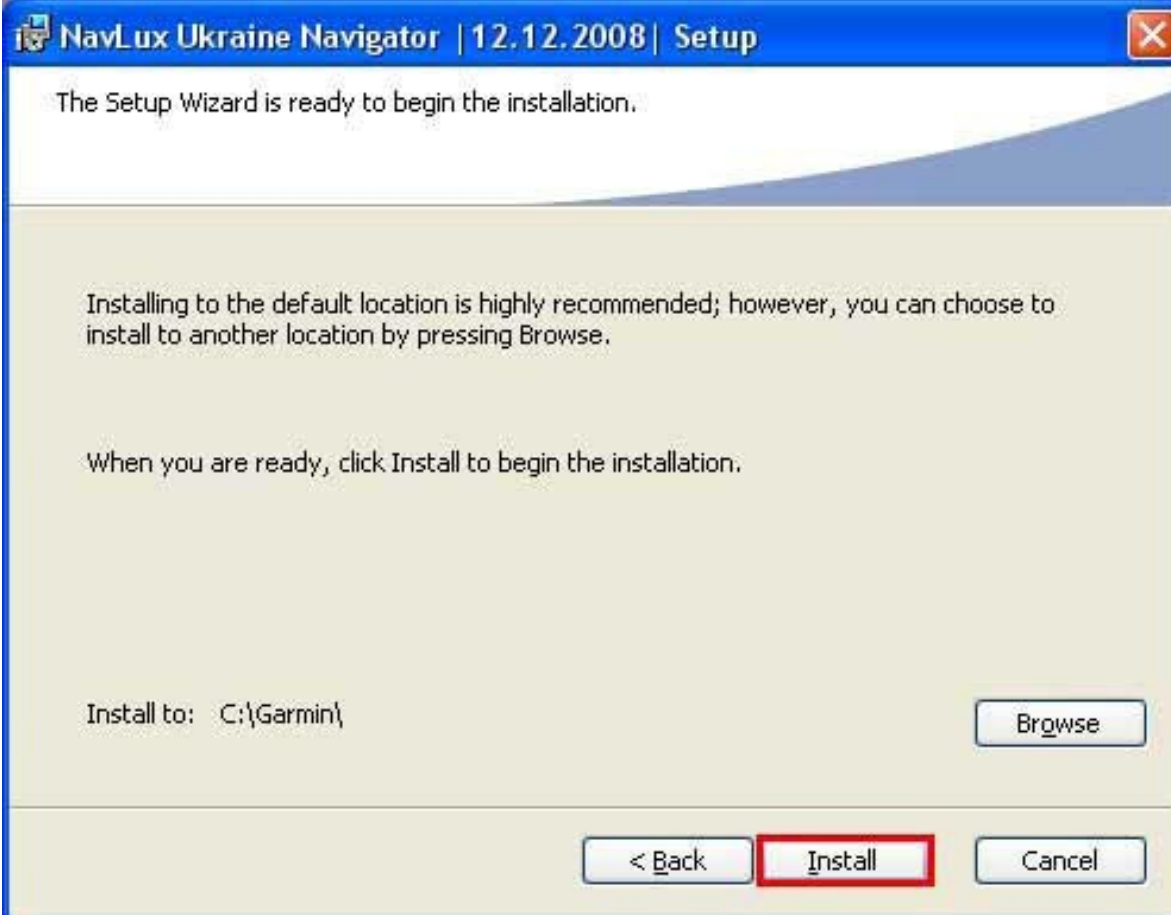
I accept the data License Agreement

Next

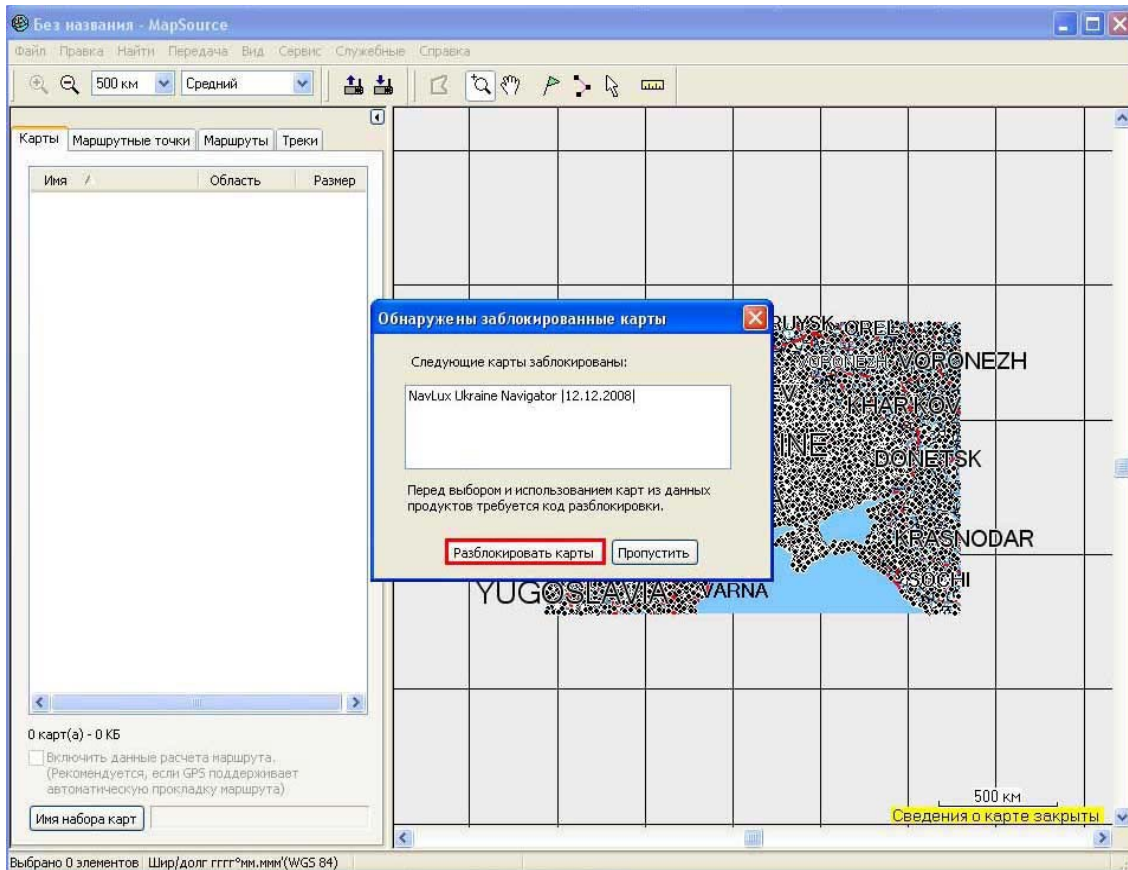
Exit

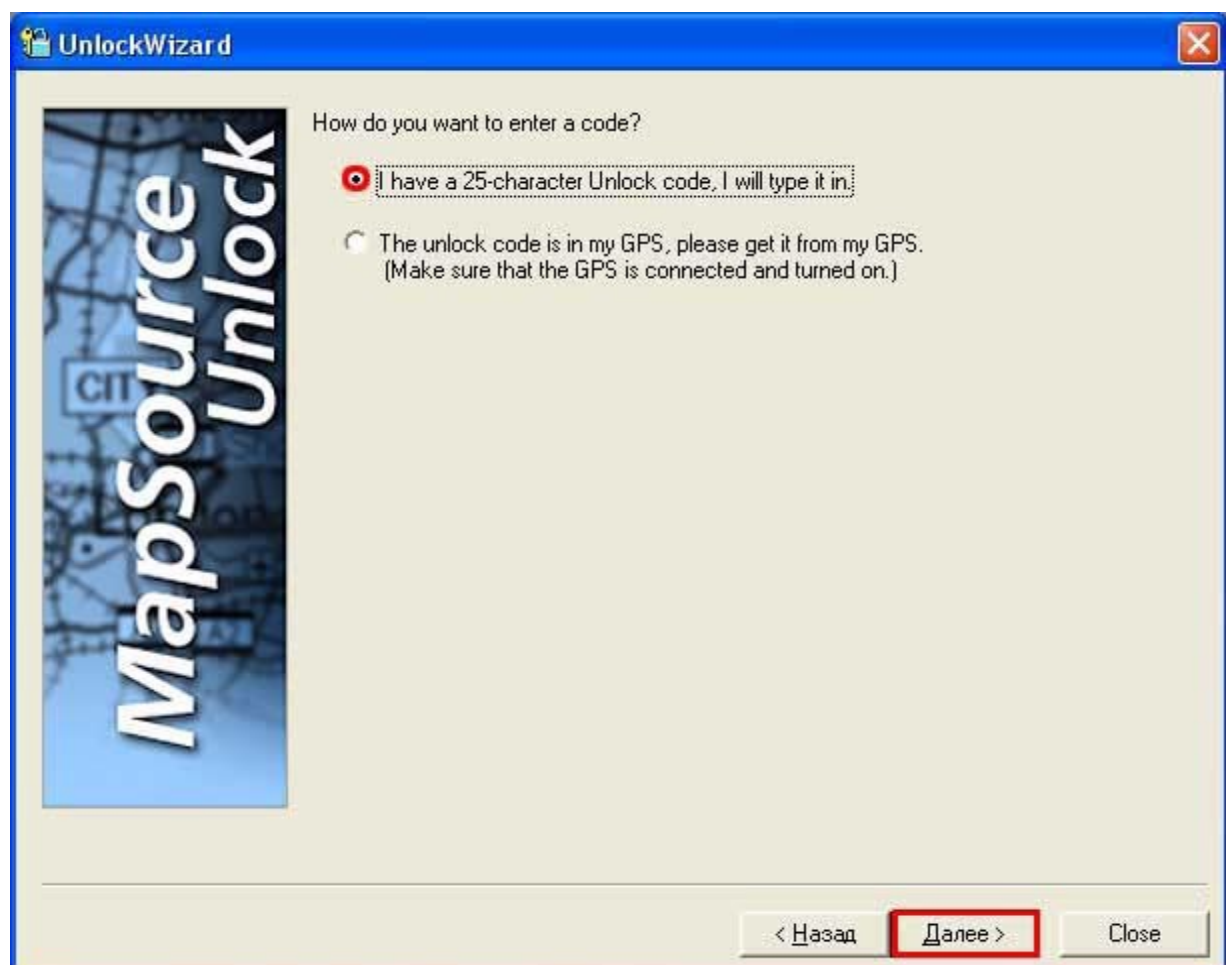
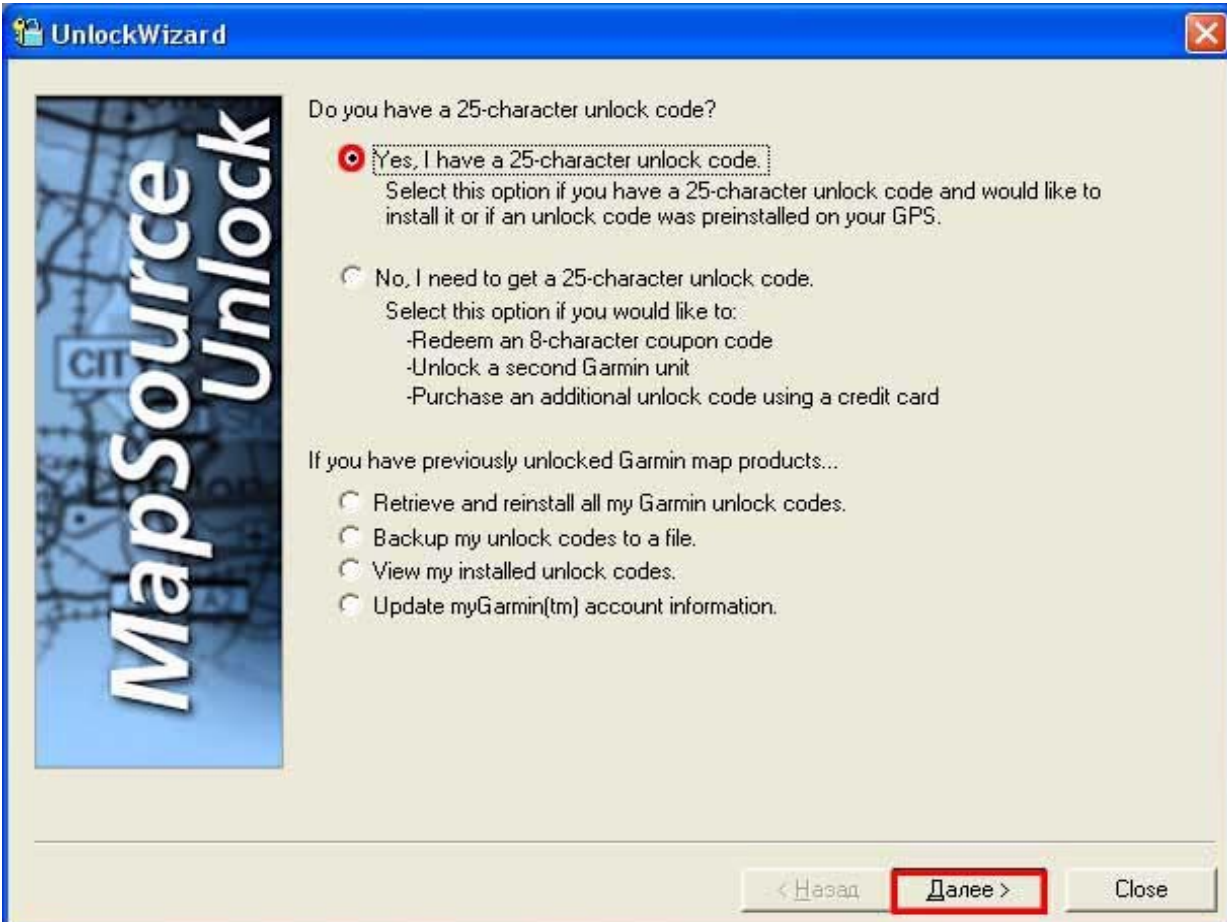
Incorporates Technology Provided by Garmin

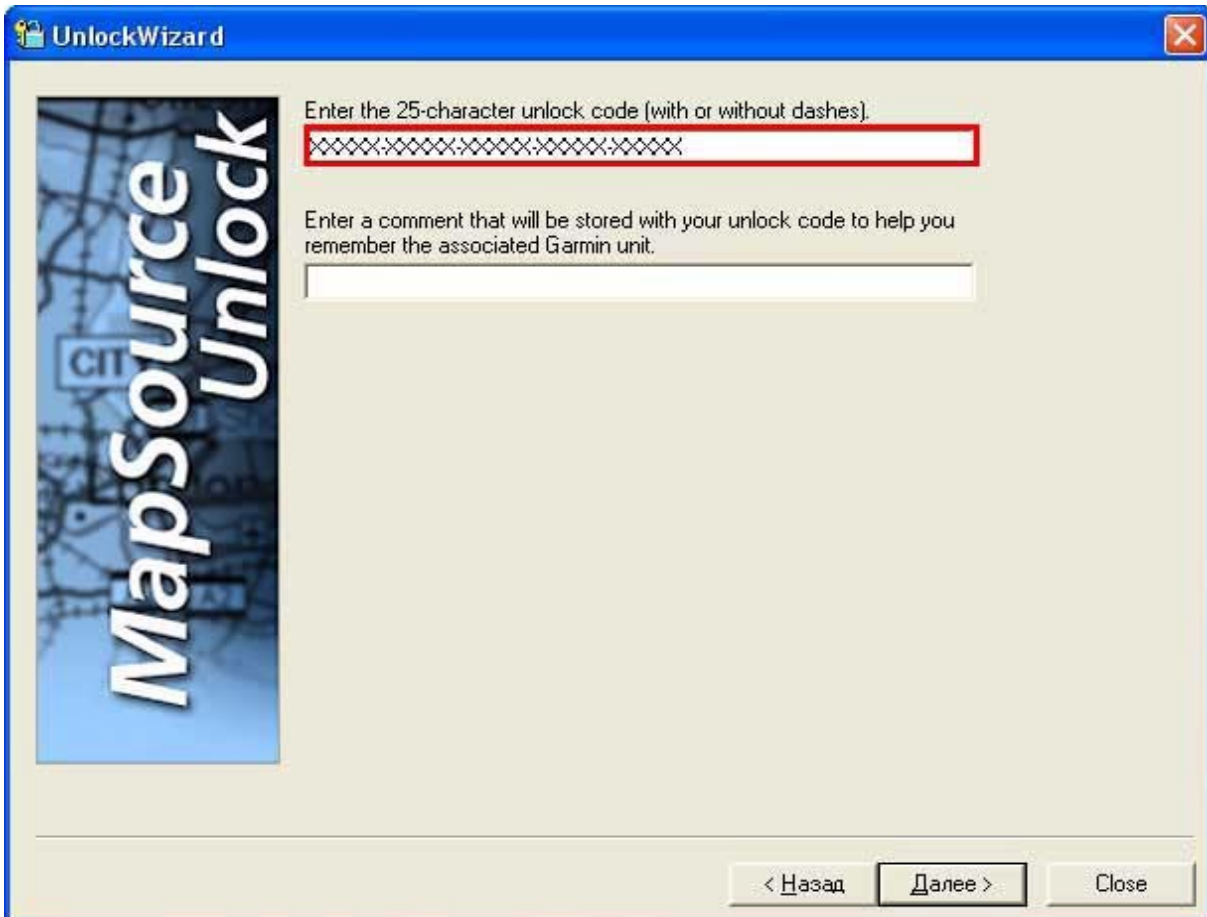


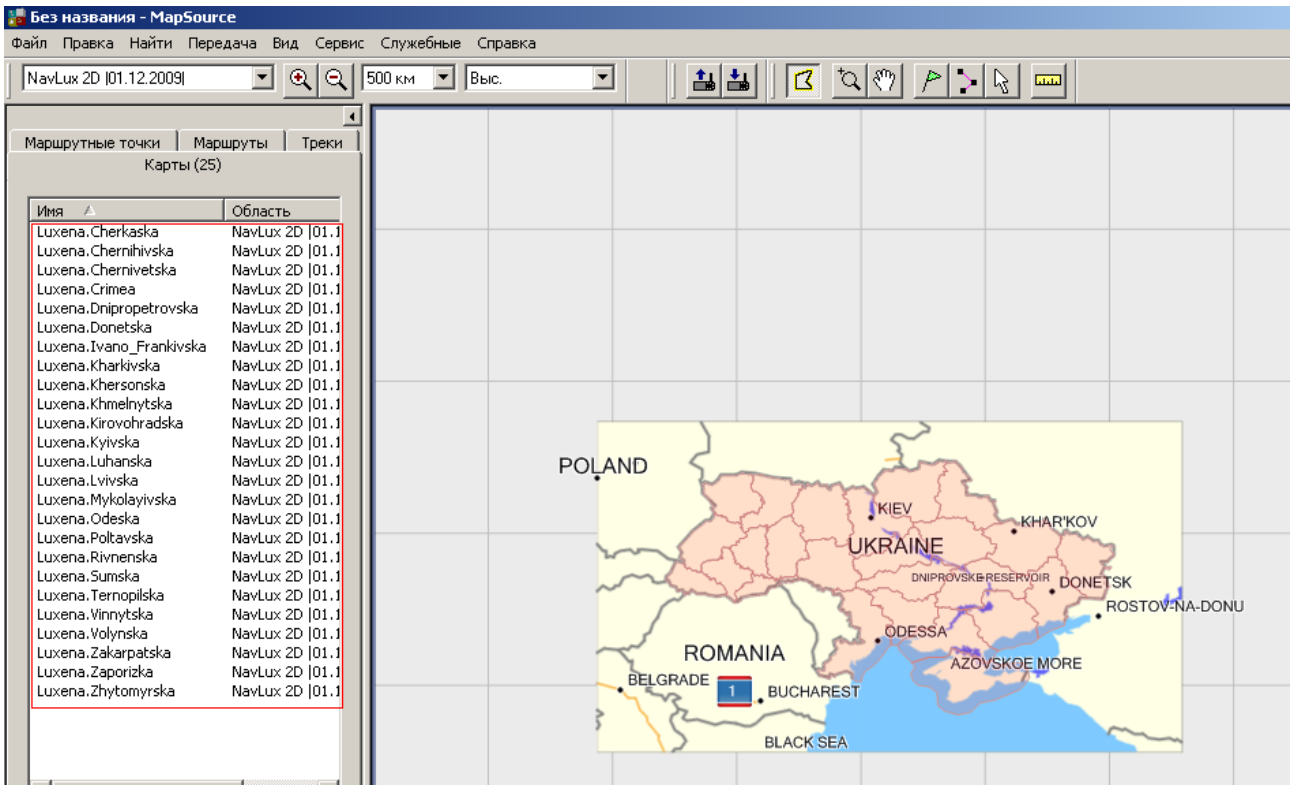
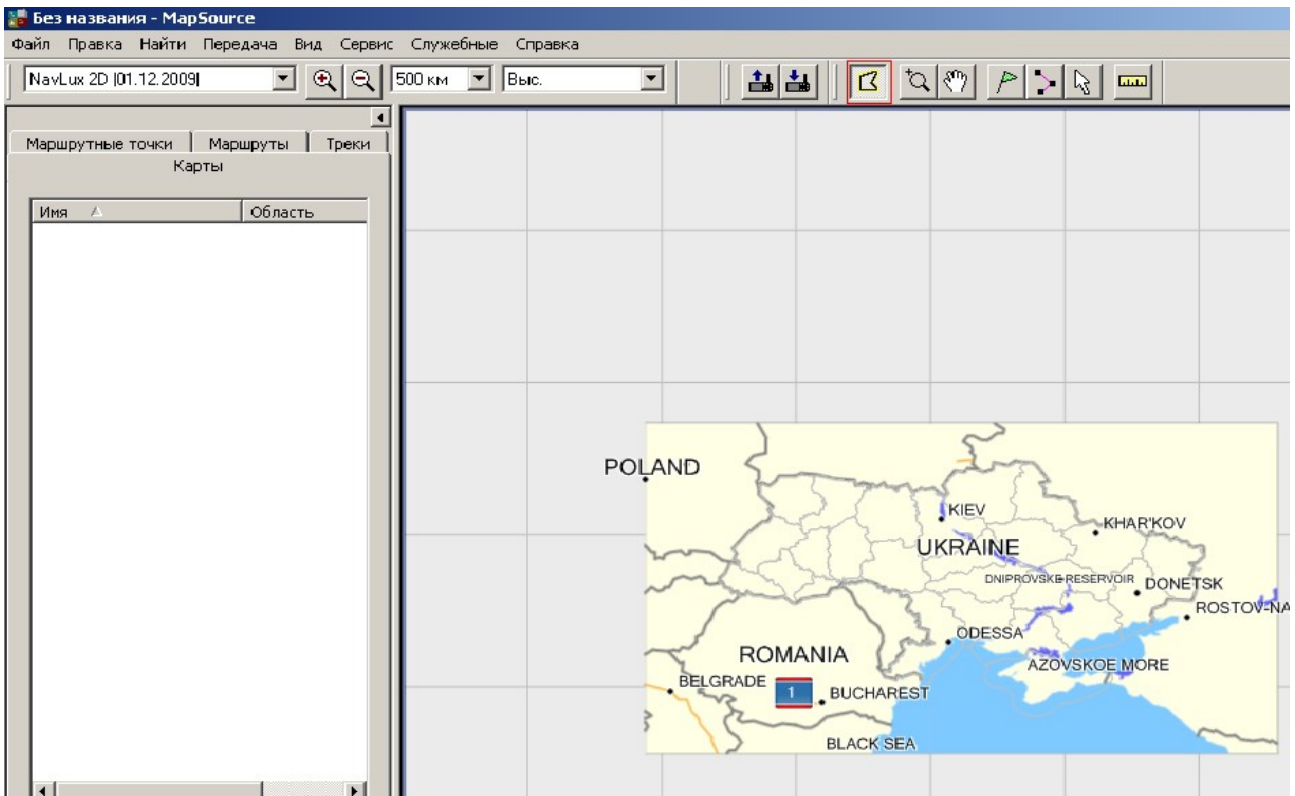


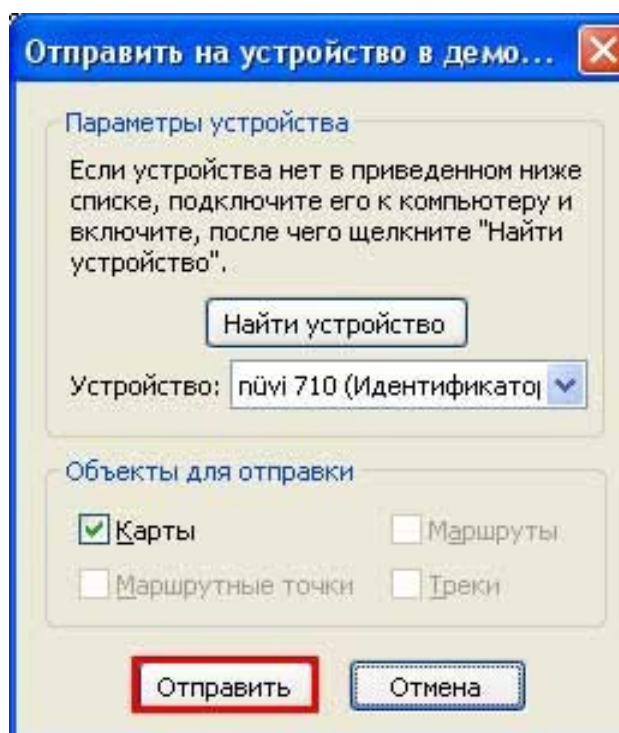
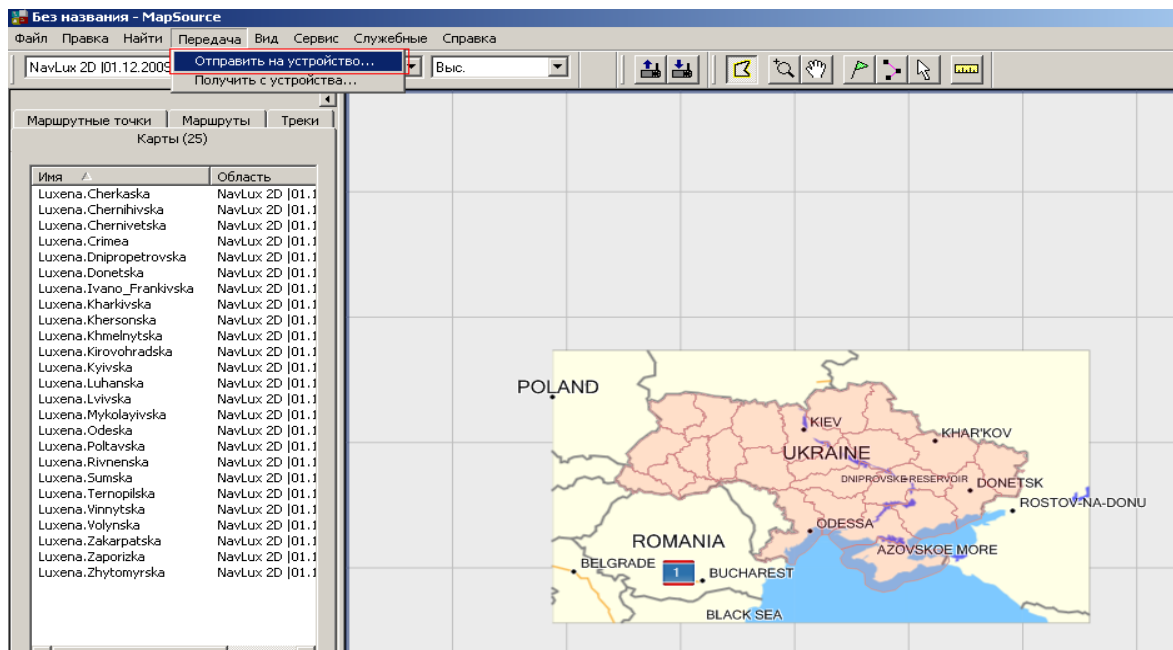
## После установки карты на ПК, ее необходимо разблокировать для дальнейшей отправки на устройство:











**После установки обновления, можете проверить версию карты, выполнив указания п. 1 данной Инструкции.**